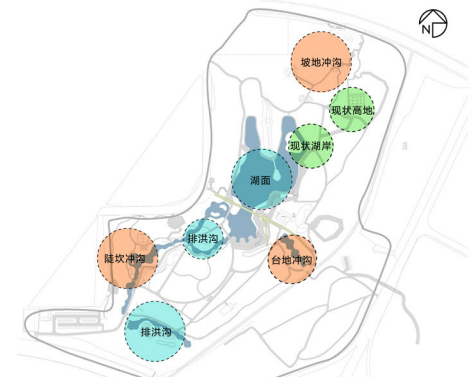


因地制宜，优化防洪系统，创建生态景观

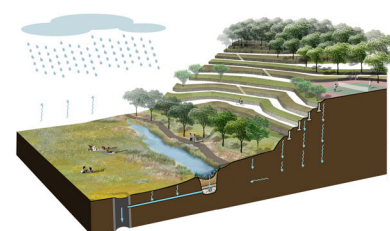
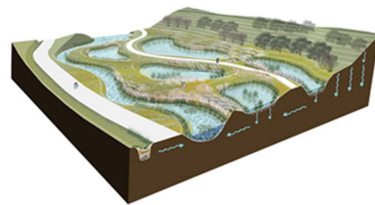
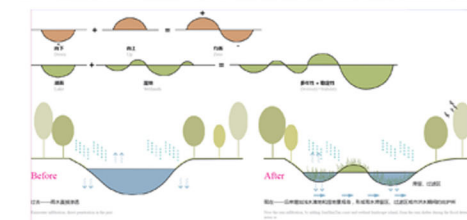
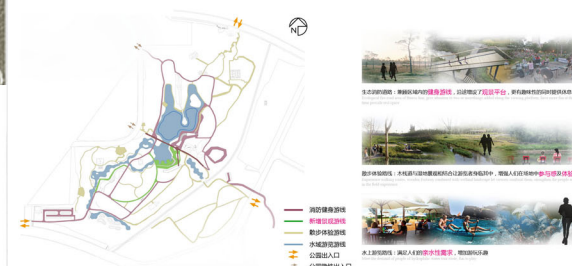
- 陡坎/冲沟 利用现状陡坎，构建养生谷地；整合梳理冲沟，倡导多样生境；优化现有地形，丰富景观层次。
- 道路/场地 利用现有路网，适度增设园路；优化现有场地，人与自然互动；增设活动场所，提升公园人气。
- 防洪/排水 拓展现有湖面，增加蓄洪空间；软化排洪明沟，构建生态溪流；增设生态湿地，倡导持续发展。



场地现状分析

- 陡坎/冲沟 原河谷及雨洪冲刷所形成的冲沟，地形变化大，植被覆盖率，但品种与季相变化单一。
- 道路/场地 已形成的滨湖散步道、硬质路网及部分景观小品，但造园手法较为古旧传统，场地较为分散。
- 防洪/排水 已建成硬质驳岸的蓄洪湖面与排洪明沟，驳岸处理手法单一，缺乏生态性且存在安全隐患。

CONCEPTUAL SCHEME



山西省晋城市玉龙潭公园概念方案
SHANXI JINCHENG YUKONGTAN PARK LANDSCAPE CONCEPT DESIGN

